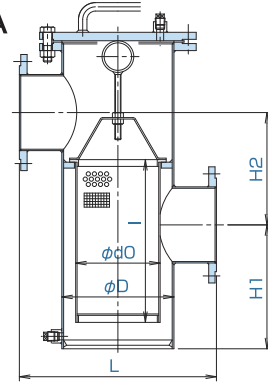


FUDPシリーズ

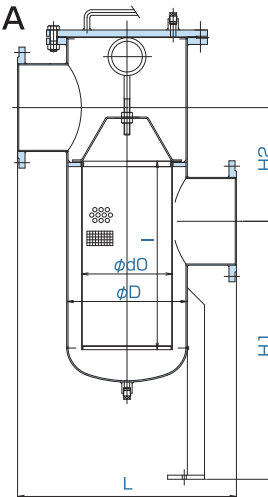
段違い型



■ 25A~350A



■ 400A~600A



型式コード表



記号	接続規格
10	JIS 10K
16	JIS 16K
20	JIS 20K
150	JPI 150Lb
300	JPI 300Lb

記号	材質
SP	SGP
PG	STPG
04	SUS304
06	SUS316
06L	SUS316L

基本仕様

接続	本体材質	最高使用圧力	最高使用温度
JIS 10kRF	SUS304 SUS316 SUS316L	1.0MPa	150°C
JPI 150LbRF		1.6MPa	
JIS 16kRF		2.0MPa	
JIS 20kRF		2.0MPa	
JPI 300LbRF	SGP (STPY)	1.0MPa	100°C
JIS 10kRF		1.6MPa	
JPI 150LbRF		2.0MPa	
JIS 16kRF	STPG	1.6MPa	200°C
JIS 20kRF		2.0MPa	
JPI 300LbRF		2.0MPa	

- 接続規格、流体、使用圧力、使用温度に合わせて製作いたします。
- 面間など、ご要望に応じて製作いたします。
- ※ 初期圧力損失はP46をご覧ください。

寸法表

SIZE	L	H ₁	H ₂	φD	スクリーン φd×l
25	1	260	70	100	89.1 45 × 80
32	1 1/4	320	100	120	114.3 60 × 120
40	1 1/2	320	100	120	114.3 60 × 120
50	2	360	110	140	139.8 85 × 140
65	2 1/2	380	120	160	165.2 110 × 160
80	3	400	150	190	165.2 110 × 220
100	4	460	170	210	216.3 150 × 240
125	5	480	200	250	216.3 150 × 300
150	6	520	230	280	267.4 200 × 330
200	8	580	360	340	318.5 240 × 470
250	10	700	400	380	406.4 320 × 530
300	12	760	620	430	457.2 340 × 720
350	14	820	750	480	508.0 400 × 880
400	16	900	1290	560	558.8 450 × 1000
450	18	1000	1350	600	609.6 480 × 1060
500	20	1060	1400	650	711.2 560 × 1120
550	22	1120	1550	700	762.0 600 × 1250
600	24	1180	1650	750	812.8 640 × 1370

上記の寸法は、JIS 10k規格品の標準寸法です。
その他の規格品はお問い合わせください。